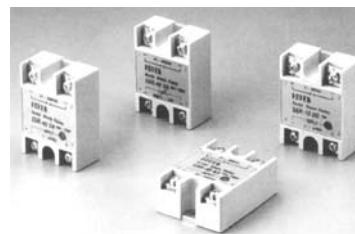
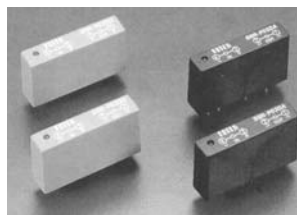
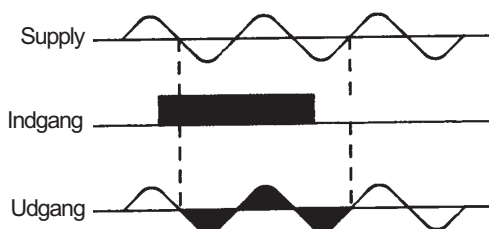


- Testspænding 2,5 kV AC
- Isolationsmodstand 50 MΩ / 500 VDC
- Styresignal 3-32 VDC, 80-250 VAC eller variabel modstand 0-500 kΩ
- 0-gennemgangsaktivering sikrer lave indkoblingsstrømme
- Max. udgangsstrøm: 3, 10, 25 eller 40A AC eller 3, 5 eller 10 A DC.
- ON/OFF eller justerbar AC udgang.
- Print- eller køleplademontage



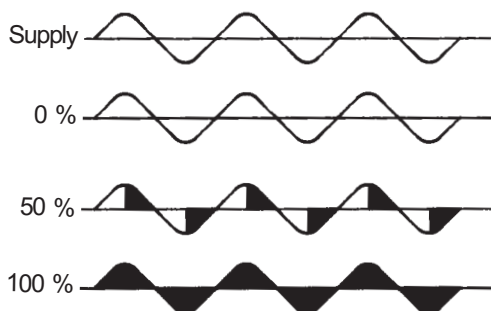
### Funktionseksempler:

ON/OFF styring, AC udgang



Ved ON/OFF styring vil relæet aktivere ved første nul-gennemgang efter at indgangssignalet er tilsluttet, og falde fra ved første nul-gennemgang efter indgangssignalet er afbrudt.

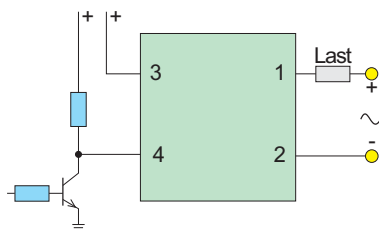
Justerbar AC udgang



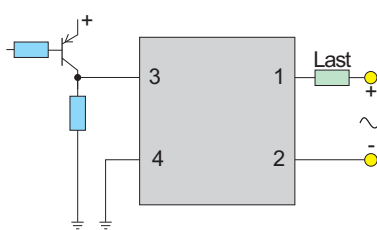
Med justerbar udgang er udgangen aktiveret i det antal %, som indgangsmodstanden er justeret til. Med 110 V forsyning er modstanden 0-250 kOhm, og med 220 V forsyning 0-500 kOhm.

### Tilslutningseksempler:

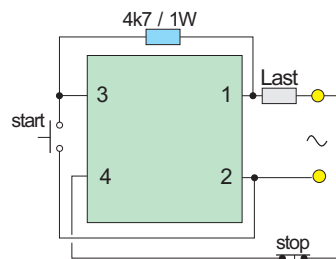
DC-indgang, NPN-signal



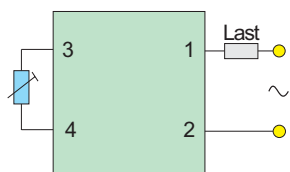
DC-indgang, PNP-signal



AC-indgang, selvhold



Justerbar AC-udgang



## 1: DC-indgang og AC-udgang

Tilslutninger:	Skrueklemmer					Print
Typenummer:	<b>SSR-10DA</b>	<b>SSR-25DA</b>	<b>SSR-40DA</b>	<b>SSR-25DA-H</b>	<b>SSR-40DA-H</b>	<b>SSR-P03DA</b>
Nominel udgangsstrøm:	10 A	25 A	40 A	25 A	40 A	3 A
<b>INDGANGSDATA:</b>						
Styrespænding:	3 - 32 VDC (7,5 mA ved 12 VDC)					
ON / OFF - spændinger:	ON > 2,4 V OFF < 1,0 V					
<b>UDGANGSDATA:</b>						
Arbejdsspænding:	24-380 VAC		90-480 VAC		24-280 VAC	
Max. spænding:	600 VAC, kontinuerligt					
Spændingsfald, aktiv:	1,6 V /v. 25°C					
Max. indkobl. strøm:	135 A	275 A	410 A	275 A	410 A	135 A
Max. lækstrøm:	3,0 mA		5,0 mA		3,0 mA	
Responstid:	ON < 10 msek. OFF < 10 msek.					
<b>GENERELLE DATA:</b>						
Isolationsspænding:	> 2,5 kVAC / 1 min.					
Isolationsmodstand:	> 50 MΩ / 500 VDC					
Arbejdstemperatur:	-20°C til +80°C					
Materiale, hus:	Forstærket ABS					
Vægt:	ca. 105 g					ca. 15 g

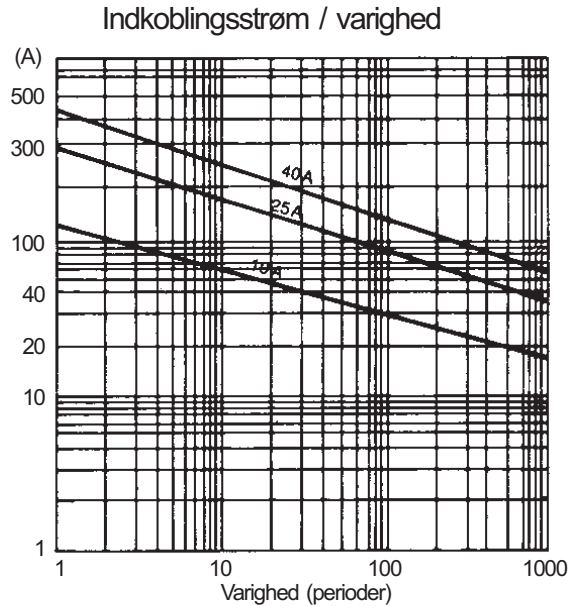
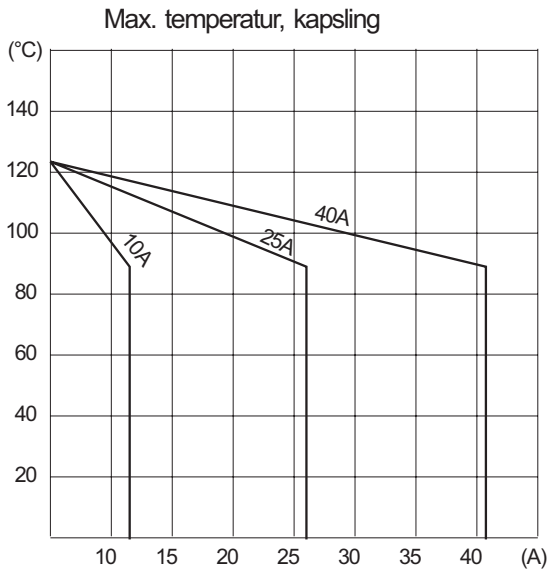
## 2. AC-indgang og AC-udgang

Tilslutninger:	Skrueklemmer				
Typenummer:	<b>SSR-10AA</b>	<b>SSR-25AA</b>	<b>SSR-40AA</b>	<b>SSR-25AA-H</b>	<b>SSR-40AA-H</b>
Nominel udgangsstrøm:	10 A	25 A	40 A	25 A	40 A
<b>INDGANGSDATA:</b>					
Styrespænding:	80-250 VAC, 50/60 Hz (5 mA ved 110 VAC)				
ON / OFF - spændinger:	ON > 45 V OFF < 35 V				
<b>UDGANGSDATA:</b>					
Arbejdsspænding:	24-380 VAC			90-480 VAC	
Max. spænding:	600 VAC, kontinuerligt				
Spændingsfald, aktiv:	1,6 V /v. 25°C				
Max. indkobl. strøm:	135 A	275 A	410 A	275 A	410 A
Max. lækstrøm:	3,0 mA			5,0 mA	
Responstid:	ON < 20 msek. OFF < 20 msek.				
<b>GENERELLE DATA:</b>					
Isolationsspænding:	> 2,5 kVAC / 1 min.				
Isolationsmodstand:	> 50 MΩ / 500 VDC				
Arbejdstemperatur:	-20°C til +80°C				
Materiale, hus:	Forstærket PBT				
Vægt:	ca. 110 g				

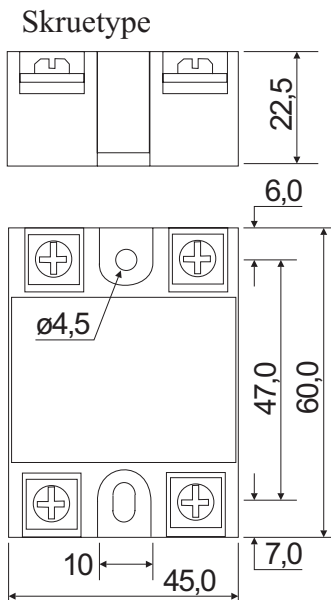
<b>3. DC-indgang og DC-udgang</b>				
<b>Tilslutninger:</b>	Skrueklemmer			Print
Typenummer:	<b>SSR-05DD</b>	<b>SSR-10DD</b>	<b>SSR-10-DD-H</b>	<b>SSR-P03DD</b>
Nominel udgangsstrøm:	5 A	10 A	10 A	3 A
<b>INDGANGSDATA:</b>				
Styrespænding:	3 - 32 VDC (7,5 mA ved 12 VDC)			
ON / OFF - spændinger:	ON > 2,4 V OFF < 1,0 V			
<b>UDGANGSDATA:</b>				
Arbejdsspænding:	5-60 VDC		5-200 VDC	5-60 VDC
Max. spænding:	300 VDC, kontinuerligt			
Spændingsfald, aktiv:	1,6 V /v. 25°C			
Max. indkobl. strøm:	15 A	30 A	30 A	15 A
Max. lækstrøm:	< 0,8 mA			
Responstid:	ON < 1 msek. OFF < 1 msek.			
<b>GENERELLE DATA:</b>				
Isolationsspænding:	< 2,5 kVAC / 1 min.			
Isolationsmodstand:	> 50 MΩ / 500 VDC			
Arbejdstemperatur:	-20°C til +80°C			
Materiale, hus:	Forstærket PBT			
Vægt:	ca. 105 g			ca. 15 g

<b>4. Justerbar solid state relæ</b>			
<b>Tilslutninger:</b>	Skrueklemmer		
Typenummer:	<b>SSR-10VA</b>	<b>SSR-25VA</b>	<b>SSR-40VA</b>
Nominel udgangsstrøm:	10 A	25 A	40 A
<b>INDGANGSDATA:</b>			
Variabel modstand:	0-250 kΩ ved 110 VAC / 0-500 kΩ ved 220 VAC		
Styreprincip:	Fasestyling		
<b>UDGANGSDATA:</b>			
Arbejdsspænding:	24-380 VAC		
Max. spænding:	600 VAC, kontinuerligt		
Spændingsfald, aktiv:	1,6 V /v. 25°C		
Max. indkobl. strøm:	135 A	275 A	410 A
Max. lækstrøm:	5,0 mA		
<b>GENERELLE DATA:</b>			
Isolationsspænding:	> 2,5 kVAC / 1 min.		
Isolationsmodstand:	> 50 MΩ / 500 VDC		
Arbejdstemperatur:	-20°C til +80°C		
Materiale, hus:	Forstærket PBT		
Vægt:	ca. 105 g		

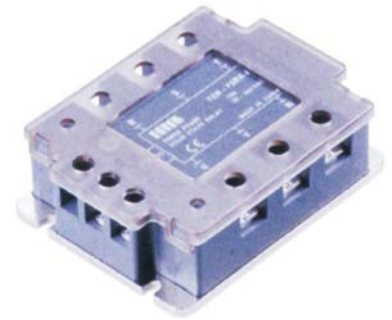
## Belastningskurver:



## Mekaniske mål:

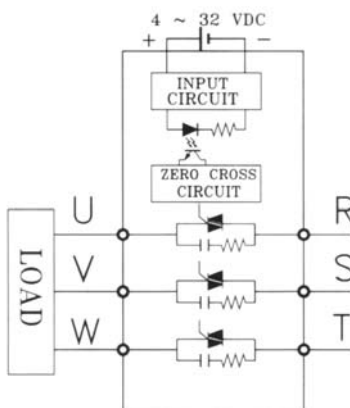


- **ON-OFF styring af udgang**
- **Testspænding 2,5 kV AC**
- **Isolationsmodstand 50 MΩ / 500 VDC.**
- **Styresignal 4-32 VDC**
- **0-gennemgangsaktivering sikrer lave indkoblingsstrømme.**
- **Max. udgangsstrøm: 25, 40 eller 75A AC**
- **Arbejdsspænding 24-380 VAC eller 90-480 VAC**



Tekniske data						
Modeltype:	Standardtype			Højspændingstype		
Typenummer:	TSR-25DA	TST-40DA	TSR-75DA	TSR-25DA-H	TSR-40DA-H	TSR-75DA-H
Nominel udgangsstrøm:	25 A	40 A	75 A	25 A	40 A	75 A
<b>INDGANGSDATA:</b>						
Styreindgang:	4 - 32 VDC 7,5 mA ved 12 VDC					
ON / OFF - spændinger:	ON > 3,6 V OFF < 2,4 V					
<b>UDGANGSDATA:</b>						
Arbejdsspænding:	24-380 VAC			90-480 VAC		
Max. spænding:	600 VAC, kontinuerligt / 1200 V AC kortvarigt					
Max. indkobl. strøm:	275 A	410 A	800 A	275 A	410 A	820 A
Max. lækstrøm:	12,5 mA ved 380 VAC			15,5 mA ved 440 VAC		
Responstid:	ON < 20 msek. OFF < 20 msek.					
<b>GENERELLE DATA:</b>						
Isolationsspænding:	> 2,5 kVAC / 1 min.					
Isolationsmodstand:	> 50 MΩ / 500 VDC					
Arbejdstemperatur:	-20°C til +80°C					
Vægt:	ca. 390 g					

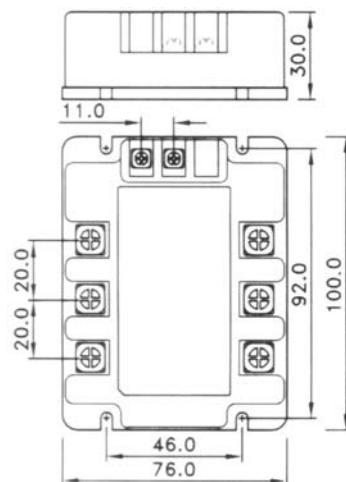
### Tilslutninger:



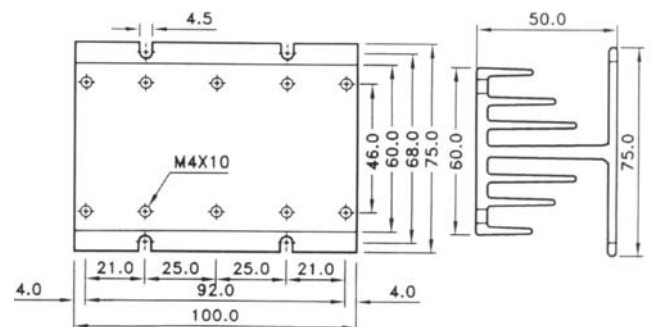
### Bemærk:

Ved TSR-75 konstant forbindelse mellem S og V

### Mekaniske mål:



### Køleprofil HS-100H(TSR):

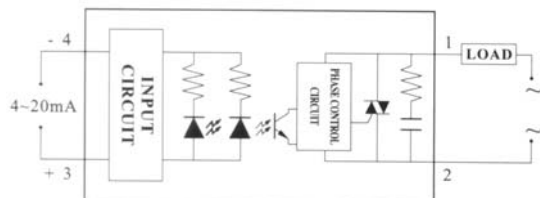


- Lineær regulering af udgang
- Testspænding 2,5 kV AC
- Isolationsmodstand 50 MΩ / 500 VDC
- Styresignal 4-20 mA
- Faseregulering af udgangssignal
- Max. udgangsstrøm: 25 eller 40 A AC
- Arbejdsspænding 90-250 VAC eller 250-480 VAC

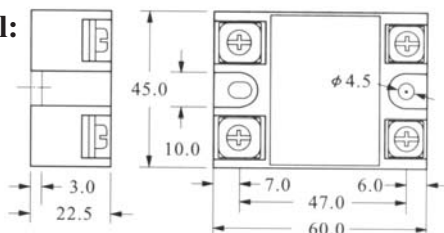


Tekniske data				
Modeltype:	Standardtype		Højspændingstype	
Typenummer:	SSR-25LA	STST-40LA	SSR-25LAH	STSR-40LAH
Nominel udgangsstrøm:	25 A	40 A	25 A	40 A
<b>INDGANGSDATA:</b>				
Styreindgang:	4 - 20 mA			
Indgangsmodstand:	ca. 1,2 k			
Styreprincip:	Fasestyring			
<b>UDGANGSDATA:</b>				
Arbejdsspænding:	90-250 VAC		250-480 VAC	
Max. spænding:	600 VAC, kontinuerligt / 1200 V AC kortvarigt			
Max. indkobl. strøm:	275 A	410 A	275 A	410 A
Max. lækstrøm:	< 0,5% af fuld belastning			
<b>GENERELLE DATA:</b>				
Isolationsspænding:	> 2,5 kVAC / 1 min.			
Isolationsmodstand:	> 50 MΩ / 500 VDC			
Arbejdstemperatur:	-20°C til +80°C			
Vægt:	ca. 105 g			

## Tilslutninger:



## Mekaniske mål:



## Udgangssignal vs indgangsstrøm:

